

# 超音波を見る！

## 従来にはない超音波測定器

超音波テスター  
SSP-model2011



- ・測定周波数は0.1 Hz~10MHz
- ・24時間の連続測定が可能
- ・任意の2点を同時測定
- ・測定結果はグラフで表示
- ・統計ソフトウェアを付属

### 使用事例

半導体産業での洗浄装置の測定  
7MHzの超音波装置の測定



テスター本体



オリジナル専用プローブ  
【標準タイプ】

■SSP-model2011 本体 [仕様]

分 解 能	8bit
チ ャ ネ ル 数	2ch
帯 域 幅	25MHz
サンプリング周波数	1ch 時 200Ms/s, 2ch 時 100Ms/s
P C 接 続 コ ネ ク タ	USB
プ ロ ー ブ 接 続 コ ネ ク タ	BNC
本 体 寸 法	ケース部 :W320×D230×H64
重 量	1.42kg
電 源	AC 100V
周 波 数	50/60Hz

■オリジナル専用プローブ (標準タイプ) [仕様]

プ ロ ー ブ 全 長	1520mm (先端を含む)
重 量	71g

※用途に応じてカスタムプローブの制作を承ります。



超音波テスターSSP-2012 (超音波測定解析システム<<標準タイプ B>>)

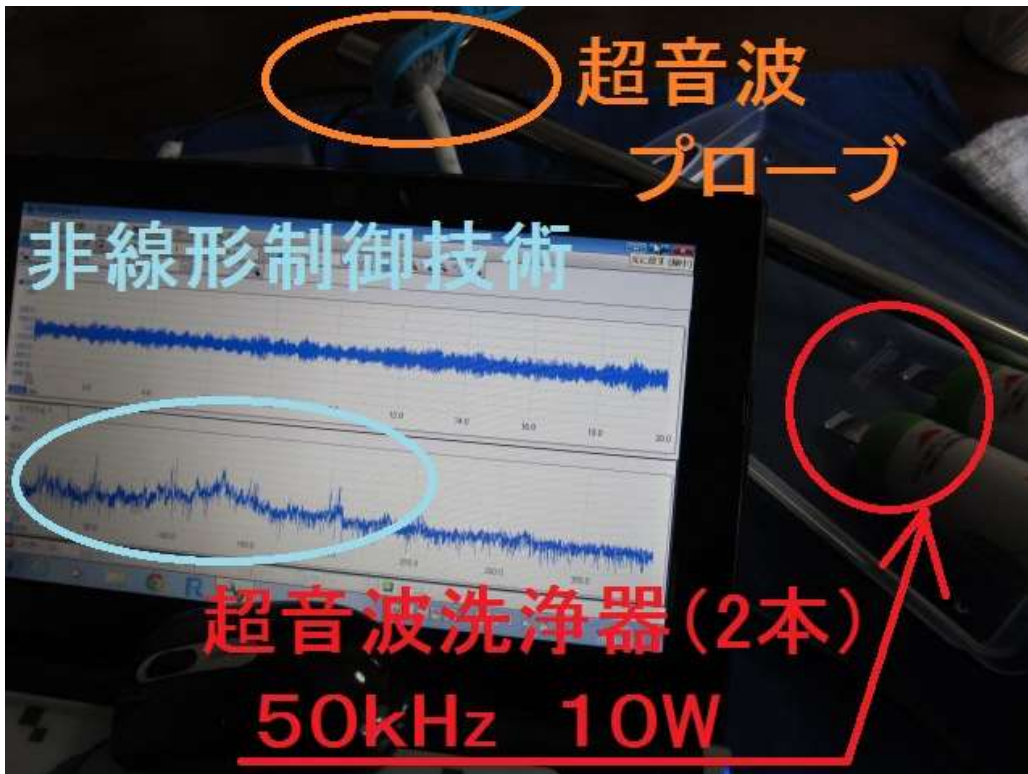
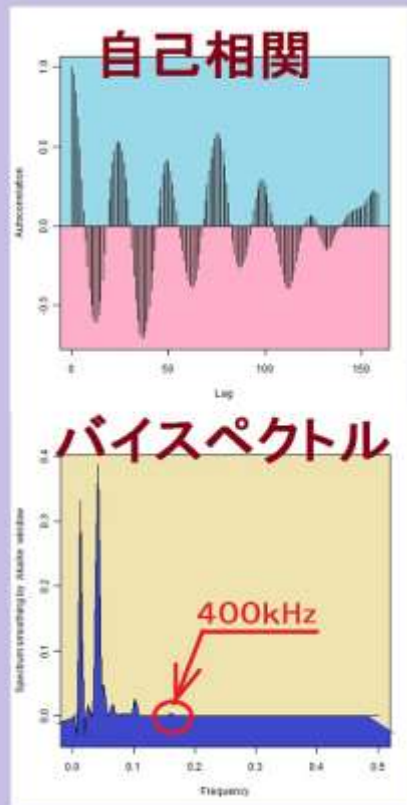
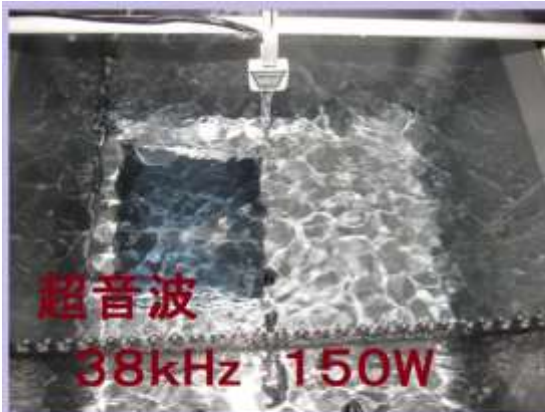
各種仕様に対応いたします

目的に合わせた特殊プローブの作成も行います

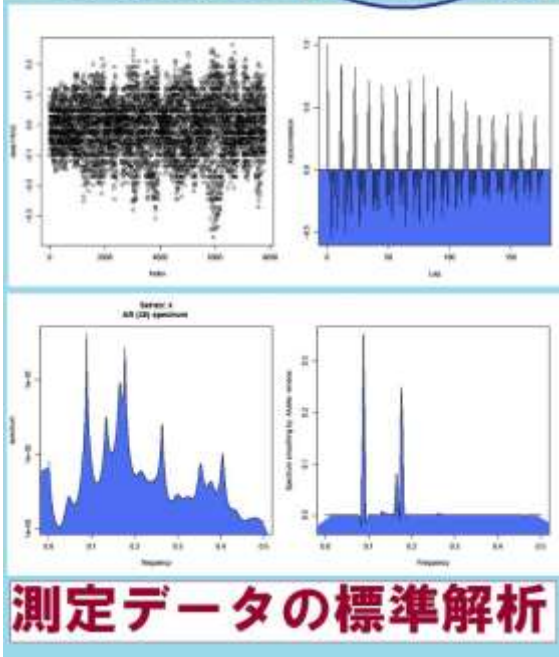
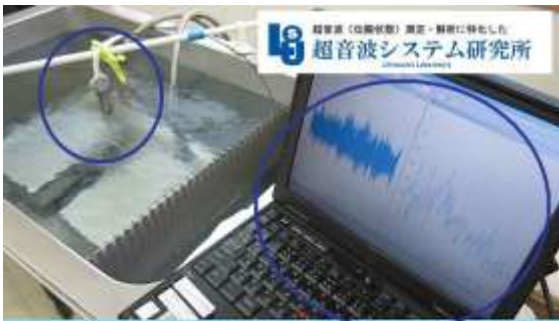
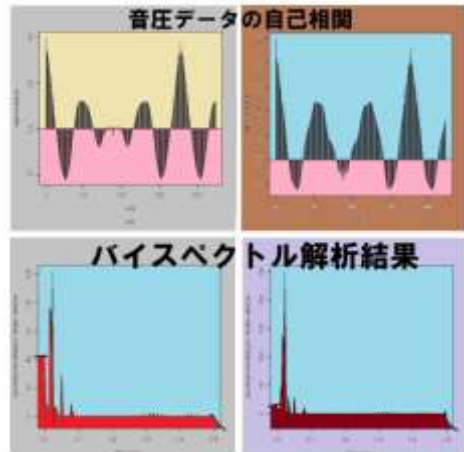
超音波洗浄機の場合

2本のプローブを利用しての測定・解析を推奨しています  
(ノウハウを含め出張説明で対応します)









お気軽にメールでお問い合わせください

\*\*\*\*\*

超音波システム研究所 齊木 和幸

メールアドレス [info@ultrasonic-labo.com](mailto:info@ultrasonic-labo.com)

ホームページ <http://ultrasonic-labo.com/>

\*\*\*\*\*